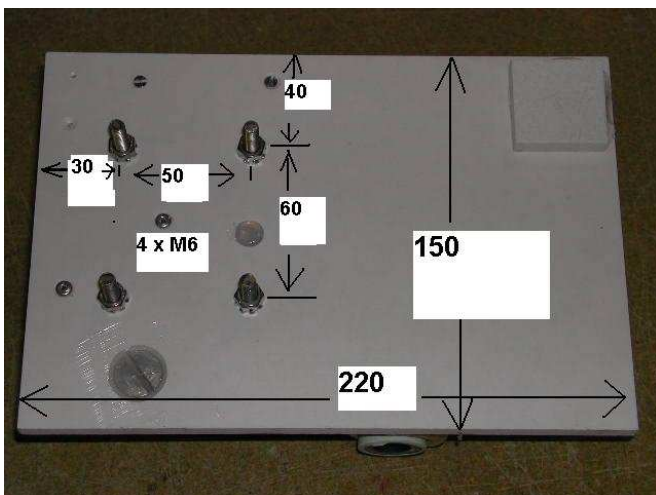
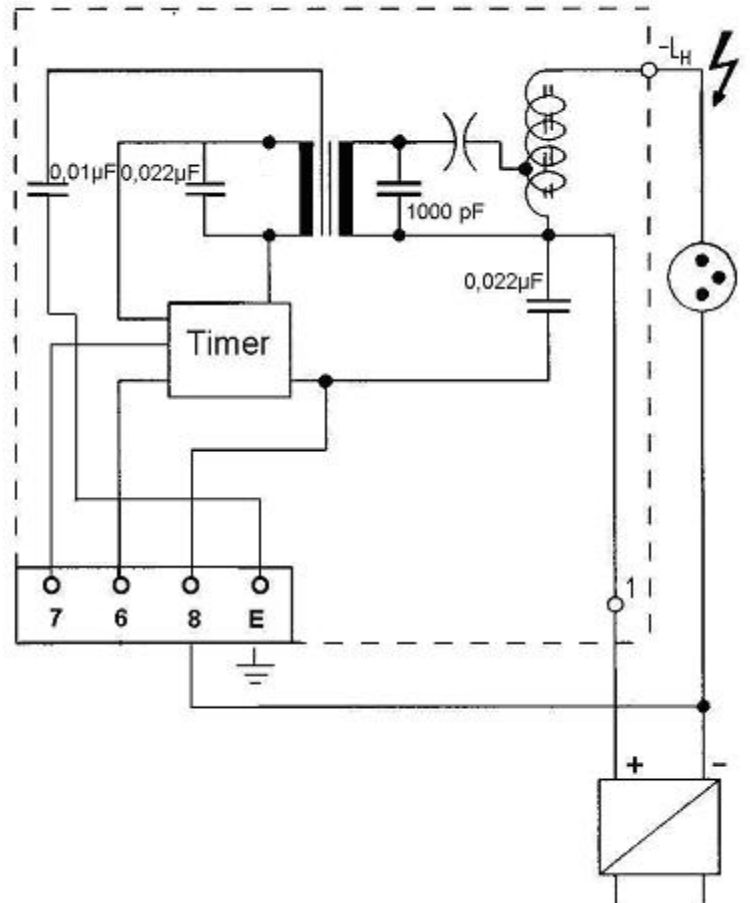
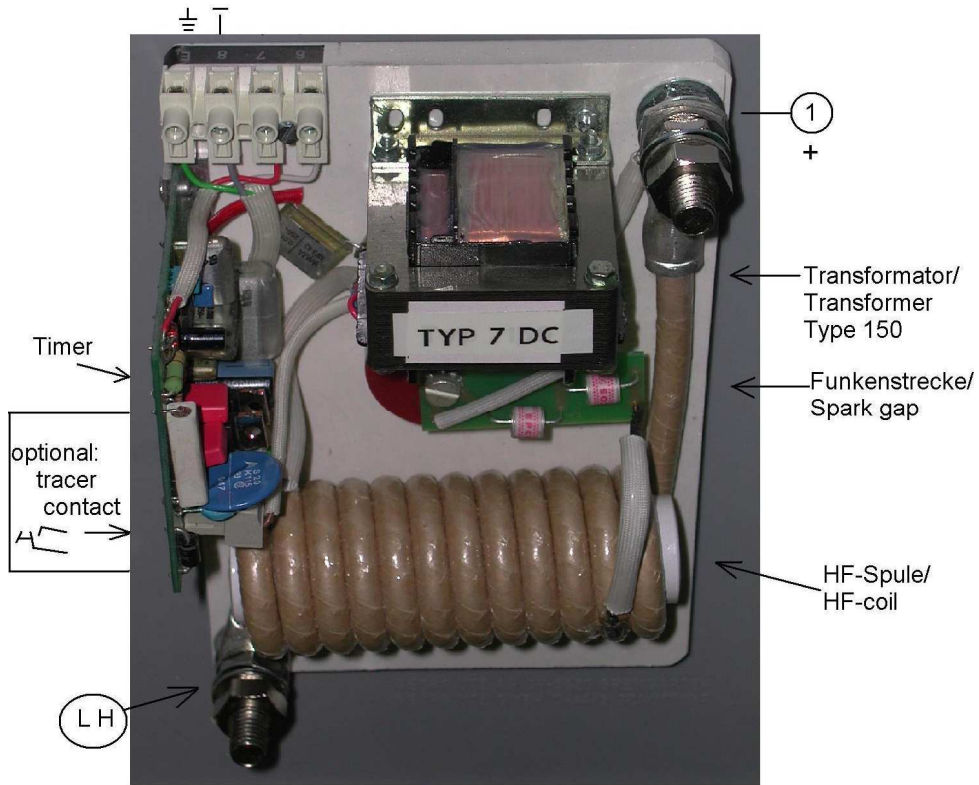


Zündgerät / Ignitor Type 7 DC

Für XBO bis 7000 W
 For XBO to 7000 W



Zündgerät / Ignitor Type 7 DC

Technische Daten / Engineering Data

Zündspannung / Ignition voltage	45	kV
Max. Lampenstrom / lamp current	180	A
Umgebungstemperatur / ambiente temperature	110°	F
Nettogewicht / net weight	2,5	kg

Das Gerät gibt beim Einschalten der Versorgungsspannung (DC) einen begrenzten Zündimpuls ab. Die Zuleitung L_H-Abgang zur Lampe darf kapazitiv 60 pF nicht überschreiten. Als Isolationsradius müssen 3 cm eingehalten werden.

- 1) Wenn „+“ und „-“ getauscht werden, muss an der Anschlussklemme der Platine grau und braun getauscht werden.
- 2) Als Option ist eine Nachzündung mit einem Taster möglich. Auch diese Nachzündung ist zeitlich auf der Platine begrenzt.
- 3) Die Anschlüsse M 10 können sowohl nach oben als auch nach unten ausgeführt werden.
- 4) Das Gerät ist bis zu 7 000 W, 180 A geeignet.

=====

This ignition device delivers timed ignition pulses after connections to DC supply. On L_H-connection to lamp capacity must be kept as low as possible (max. 60 pF) and distance to other metal parts must be 3 cm minimum.

- 1) If „+“ and „-“ are interchanged, grey and brown must be interchanged at the connecting terminal of the circuit board.
- 2) An option is late ignition using a sensing device. This late ignition is also time limited on the circuit board.
- 3) The M 10 connections can be executed either upwards or downwards.
- 4) The device is suitable for up to 7000 W, 180 A.