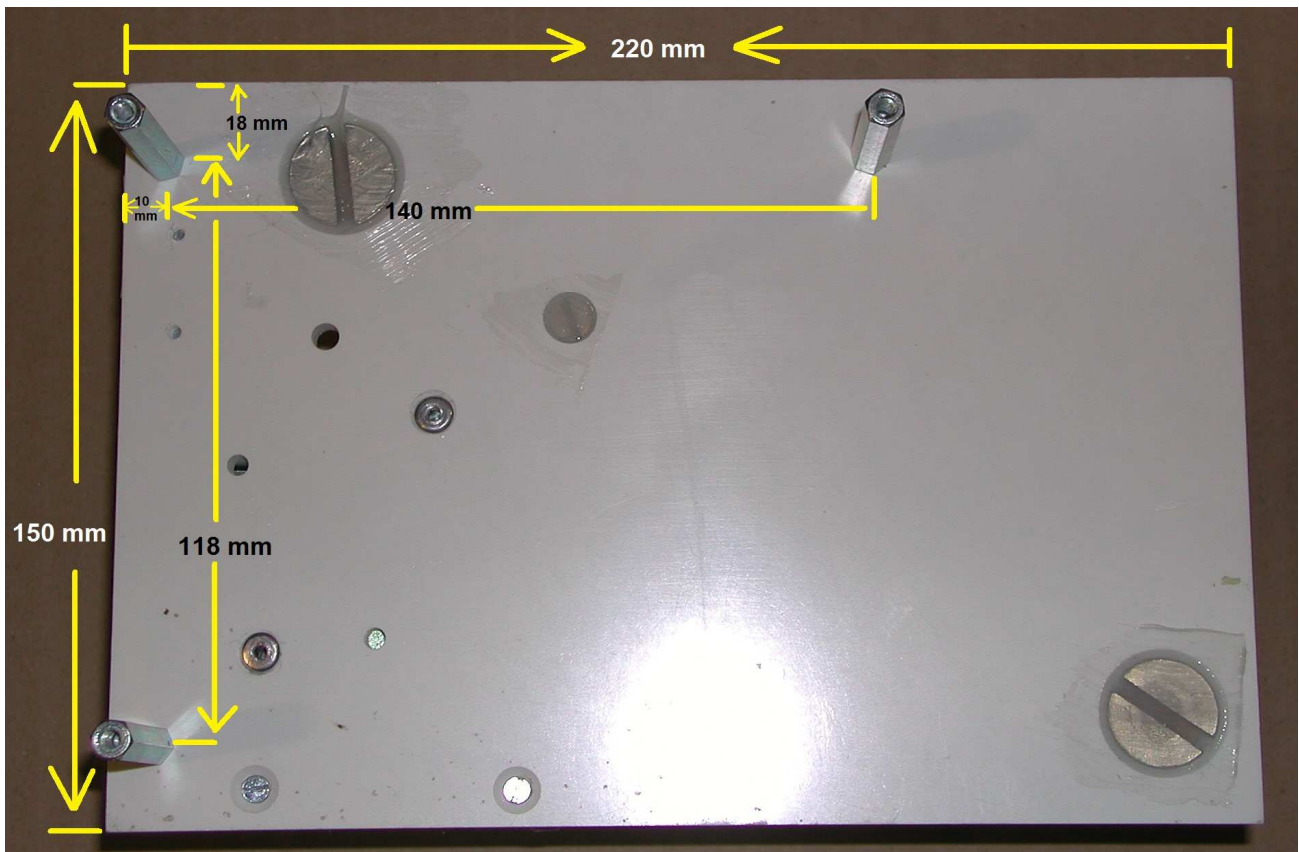
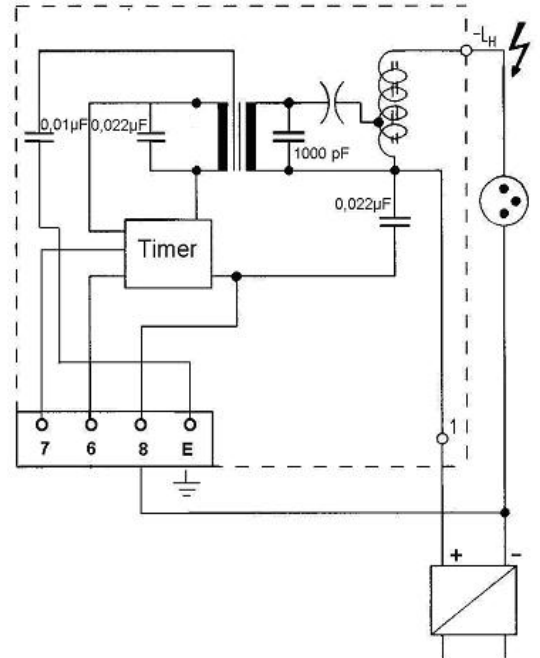
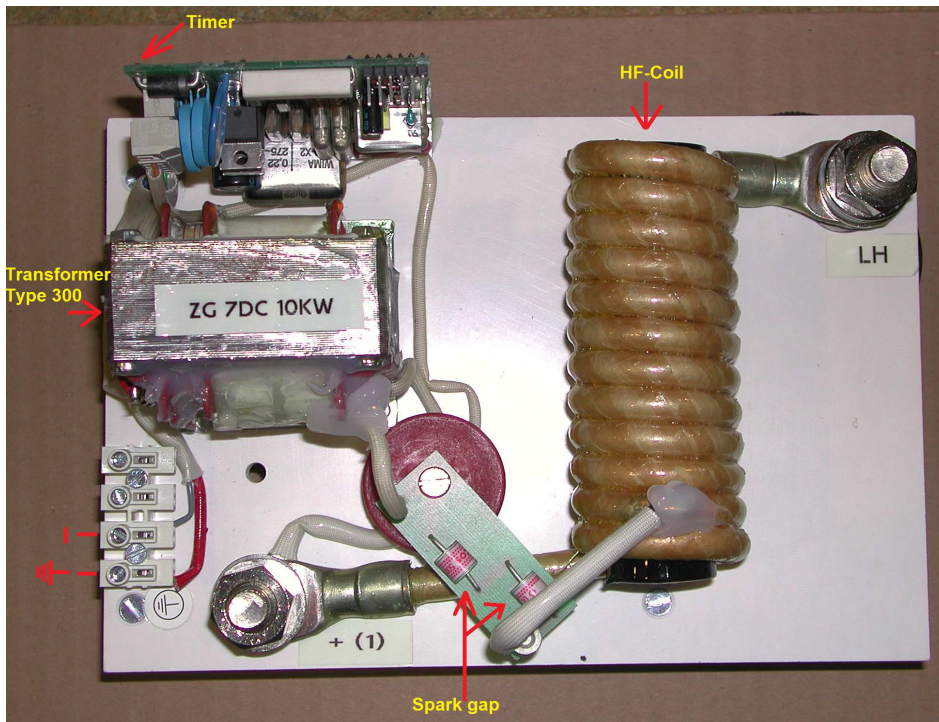


Zündgerät / Ignitor Type 7 DC – 10 KW

Für XBO bis 10 000 W
For XBO to 10 000 W



Zündgerät / Ignitor Type 7 DC – 10 KW

Technische Daten / Engineering Data

Zündspannung / Ignition voltage	45	kV
Max. Lampenstrom / lamp current	180	A
Umgebungstemperatur /ambiente temperature	110°	F
Nettogewicht / net weight	2,5	kg

Das Gerät gibt beim Einschalten der Versorgungsspannung (DC) einen begrenzten Zündimpuls ab. Die Zuleitung L_H-Abgang zur Lampe darf kapazitiv 60 pF nicht überschreiten. Als Isolationsradius müssen 4 cm eingehalten werden.

- 1) Wenn „+“ und „-“ getauscht werden, muss an der Anschlussklemme der Platine grau und braun getauscht werden.
- 2) Die Anschlüsse M 12 können sowohl nach oben als auch nach unten ausgeführt werden.
- 3) Das Gerät ist bis zu 10 000 W, 180 A geeignet.

=====

This ignition device delivers timed ignition pulses after connections to DC supply. On L_H-connection to lamp capacity must be kept as low as possible (max. 60 pF) and distance to other metal parts must be 4 cm minimum.

- 1) If „+“ and „-“ are interchanged, grey and brown must be interchanged at the connecting terminal of the circuit board.
- 2) The M 12 connections can be executed either upwards or downwards.
- 3) The device is suitable for up to 10 000 W, 180 A.